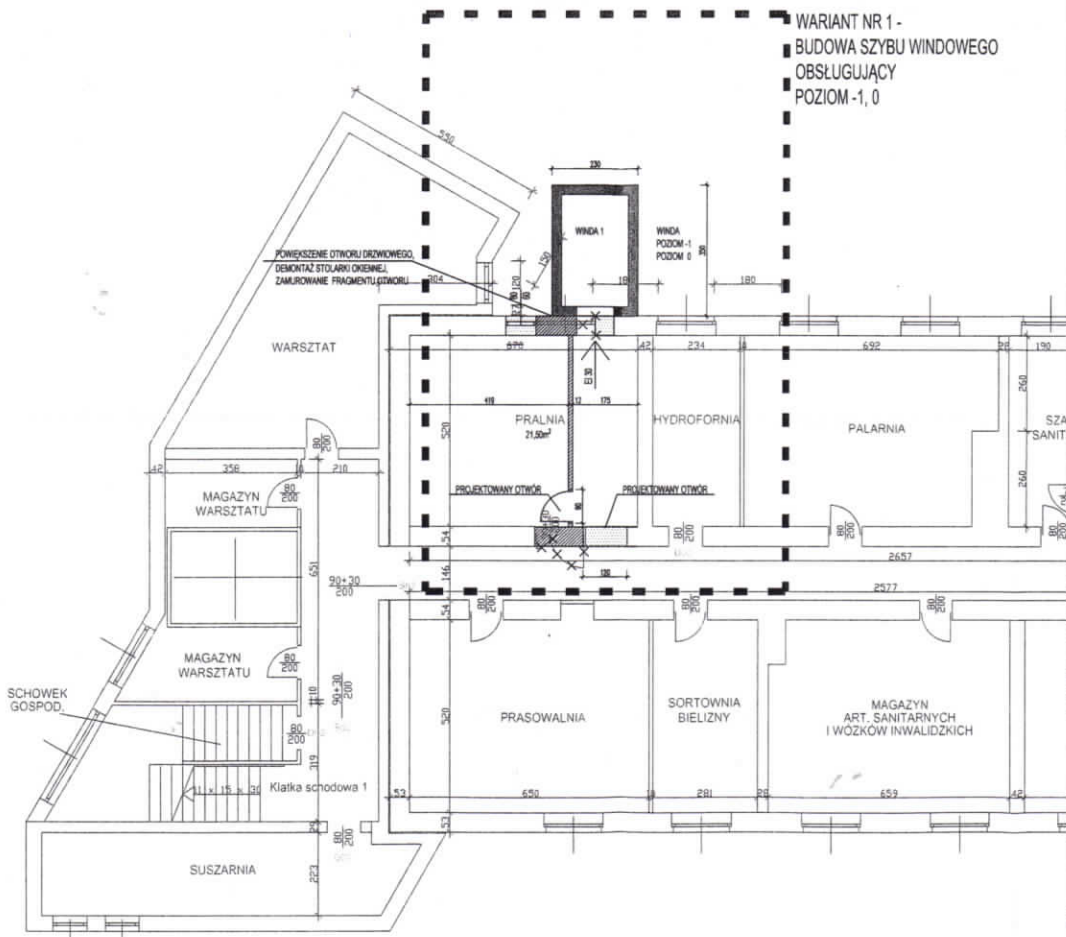


WARIANT NR 1 -
BUDOWA SZYBY WINDOWEGO
OBSŁUGUJĄCY
POZIOM -1, 0



	ELEMENTY DO ROZBIÓRU				
	ŚCIANY DO WYRZENIA				
	PROJEKTOWANE ŚCIANY				
	PROJEKT				
<h2>PROJEKT 2K</h2> <p>BIURO ARCHITEKTONICZNE EUKASZ KURKUA 43-200 Białobruno, ul. Alfabeta 28 Biuro: 71 363 52 52, 71 363 52 53 tel. 90 903 024 e-mail: eukasz.kurkua@gmail.com</p>					
Nazwa projektu:	LIKWIDACJA BARIER ARCHITEKTONICZNYCH W DOMU POMOCY SPOŁECZNEJ				
Adres:	43-200 BIAŁOBRUNO UL. BIENIEWICZA 6, DZ. NR EWID. 654/6, 1/2 OBRĘB BIAŁOBRUNO, JEDN. EWID. BIAŁOBRUNO				
Obiekt:	DOM POMOCY SPOŁECZNEJ W BIAŁOBRUNO UL. BIENIEWICZA 6				
Tytuł rysunku:	RZUT PIWNICY WARIANT 1				
Projektant:	mgr inż. EUKASZ KURKUA	Nr upr. pro:	21/SLKON/2013	Podpis:	
Opisujący (jeżeli):		Nr upr. pro:		Podpis:	
Stadium:	ARCHITEKTURA	Data:	09.2020	Skala:	1:100
<p>PROJEKT GŁĘBOKI PRACOWNIA ARCHITEKTONICZNA</p>					